



Analizador Automático de Grasa Total



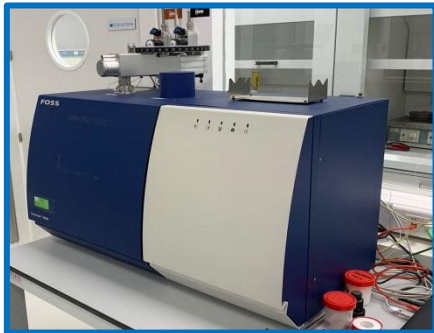
PCR - Real Time



Equipo ICP MS + HPLC



Glutomatic



Analizador de proteínas



Liofilizador



Cromatógrafo de Gases (Masas)



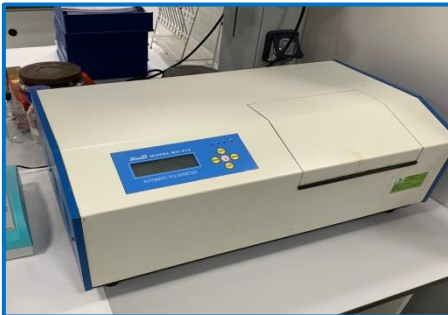
*Sistema de preparación de muestras
automático*



Área de Instrumental



Equipo de Fibra Bruta



Polarímetro digital



Cromatógrafo Líquido (LC: MS/MS
Triple cuadrupolo)



Analizador de proteínas



Cámara Climática



Analizador de Mercurio con amalgama de oro